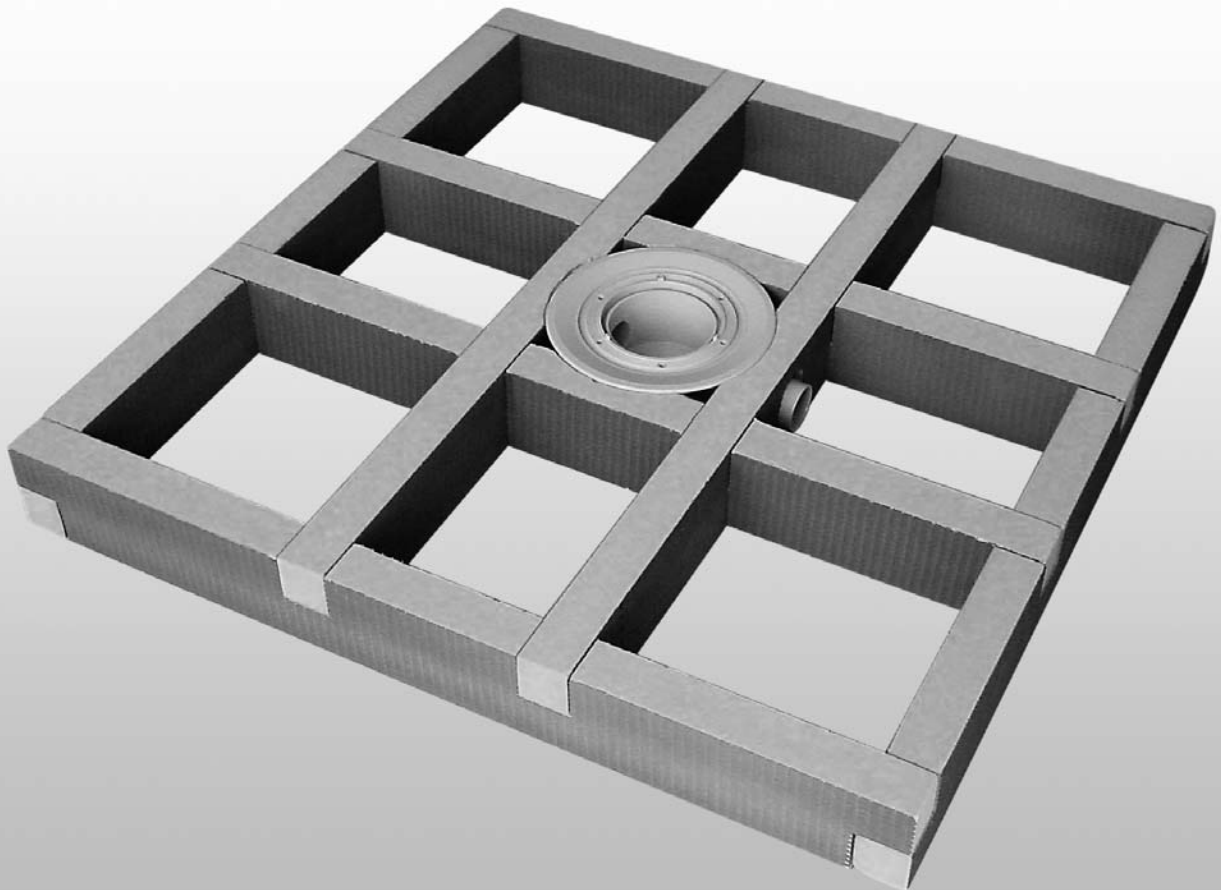


...wedi®

Montageanleitung
wedi Fundo | *Primo Easy Set*



Lieferumfang

- Fundo Primo Easy Set, Schnellmontage-Unterbauelement

Benötigtes Material

- wedi 610 Kleb- und Dichtstoff
- wedi 360 Flexibler Mittelbettmörtel schnell

Generelle Informationen

Das Unterbauset gibt es für folgende Fundo Abmessungen mit **zentralem Ablauf**:

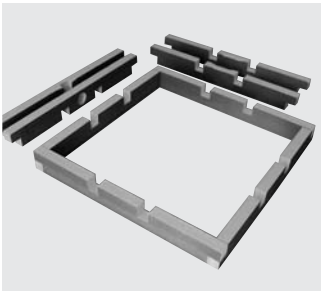
- 900 x 900 mm
- 900 x 1200 mm
- 900 x 1800 mm
- 1200 x 1200 mm
- 1000 x 1000 mm
- 1500 x 1500 mm

Sowie für Fundo Abmessungen mit **dezentralem Ablauf**:

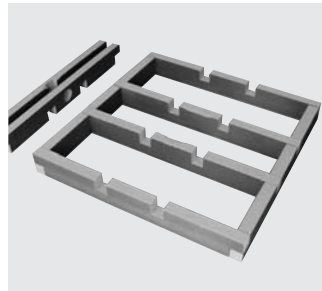
- 900 x 1800 mm

i Die Gesamtaufbauhöhe für den zentralen und dezentralen Ablauf beträgt 140 mm.

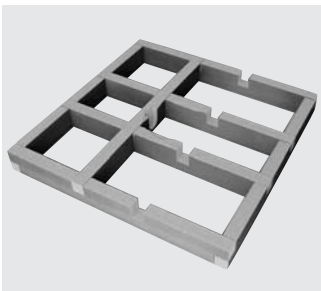
Montage



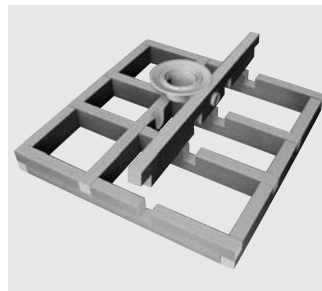
1 Aufstellen des Fundo Primo Easy Sets auf geradem Untergrund (eventuelle Unebenheiten mit wedi 360 Flexibler Mittelbettmörtel ausgleichen).



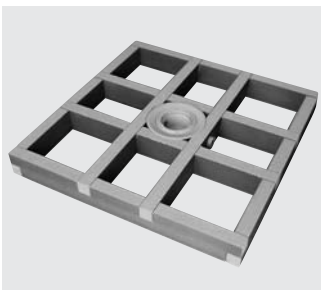
2 Die einzelnen Elemente unter Zuhilfenahme von wedi 610 Kleb- und Dichtstoff miteinander verbinden.



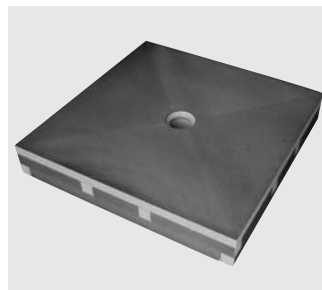
3 Den Ablauftopf in die vorgesehene Aussparung legen. Das Fundo Primo Easy Set anschließend mit wedi 610 Kleb- und Dichtstoff auf dem Untergrund verkleben.



4 Den Ablauftopf an die vorhandene Entwässerungsleitung anschließen.



5 Das Fundo Primo Easy Set ist fertig und einsatzbereit.



6 Jetzt kann das wedi Fundo Bodenelement mit wedi 610 Kleb- und Dichtstoff montiert werden.

